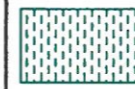


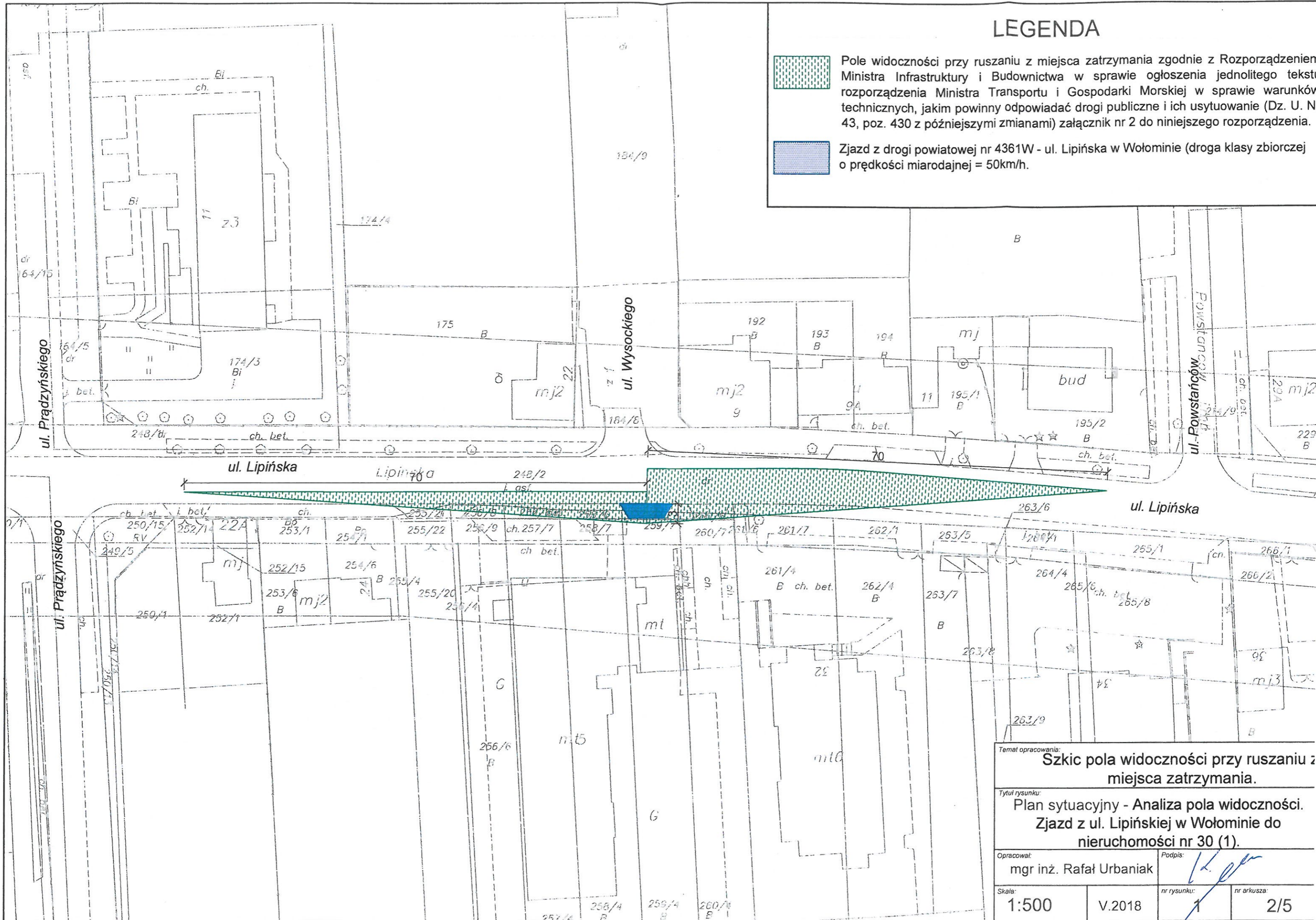
LEGENDA



Pole widoczności przy ruszaniu z miejsca zatrzymania zgodnie z Rozporządzeniem Ministra Infrastruktury i Budownictwa w sprawie ogłoszenia jednolitego tekstu rozporządzenia Ministra Transportu i Gospodarki Morskiej w sprawie warunków technicznych, jakim powinny odpowiadać drogi publiczne i ich usytuowanie (Dz. U. Nr 43, poz. 430 z późniejszymi zmianami) załącznik nr 2 do niniejszego rozporządzenia.



Zjazd z drogi powiatowej nr 4361W - ul. Lipińska w Wołominie (droga klasy zbiorczej o prędkości miarodajnej = 50km/h).

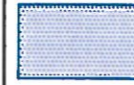


Temat opracowania:			
Szkieł pola widoczności przy ruszaniu z miejsca zatrzymania.			
Tytuł rysunku:			
Plan sytuacyjny - Analiza pola widoczności. Zjazd z ul. Lipińskiej w Wołominie do nieruchomości nr 30 (1).			
Opracował:		Podpis:	
mgr inż. Rafał Urbaniak			
Skala:		nr rysunku:	nr arkusza:
1:500	V.2018	1	2/5

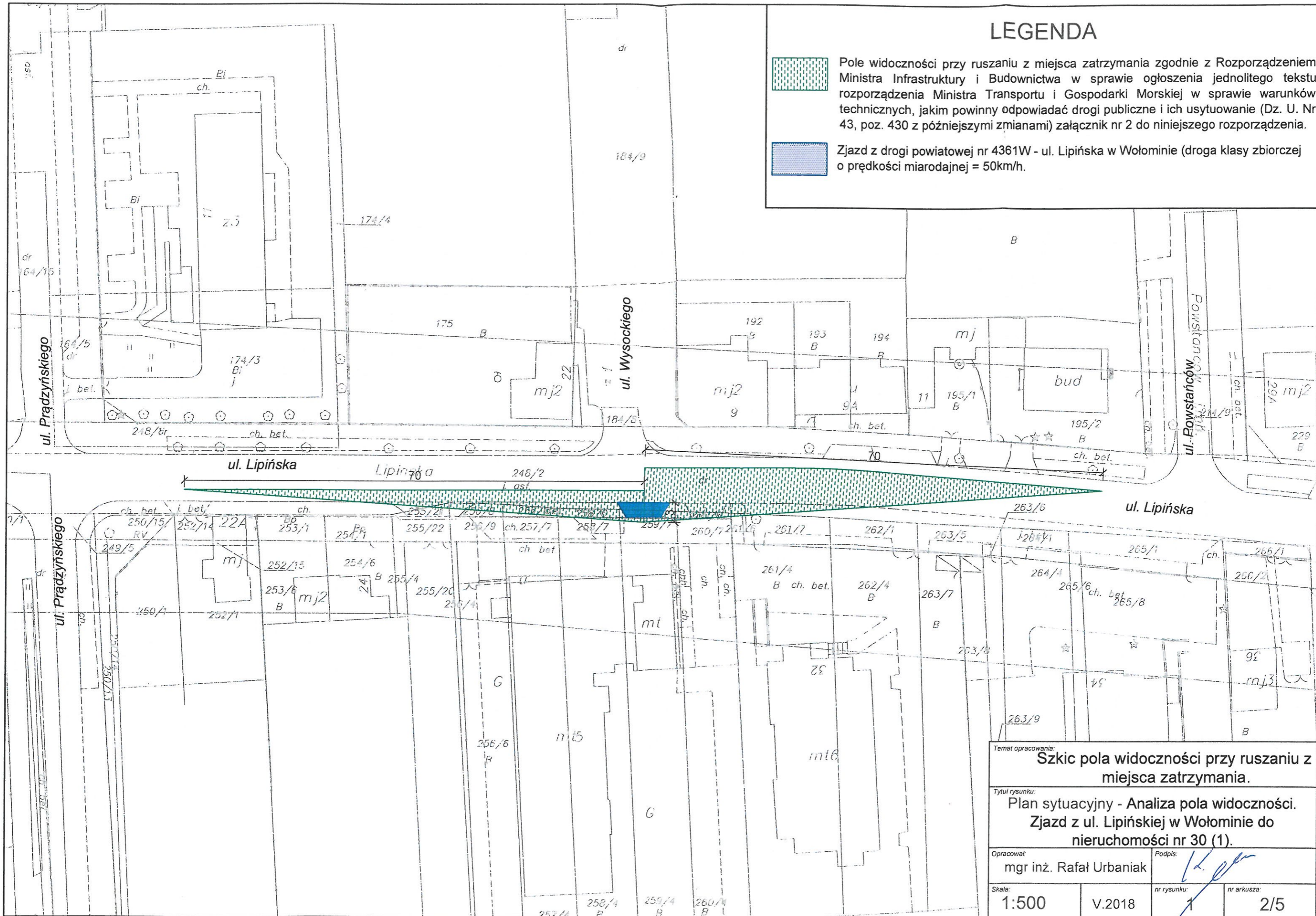
LEGENDA



Pole widoczności przy ruszaniu z miejsca zatrzymania zgodnie z Rozporządzeniem Ministra Infrastruktury i Budownictwa w sprawie ogłoszenia jednolitego tekstu rozporządzenia Ministra Transportu i Gospodarki Morskiej w sprawie warunków technicznych, jakim powinny odpowiadać drogi publiczne i ich usytuowanie (Dz. U. Nr 43, poz. 430 z późniejszymi zmianami) załącznik nr 2 do niniejszego rozporządzenia.

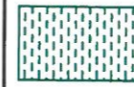


Zjazd z drogi powiatowej nr 4361W - ul. Lipińska w Wołominie (droga klasy zbiorczej o prędkości miarodajnej = 50km/h).



Temat opracowania: Szkic pola widoczności przy ruszaniu z miejsca zatrzymania.			
Tytuł rysunku: Plan sytuacyjny - Analiza pola widoczności. Zjazd z ul. Lipińskiej w Wołominie do nieruchomości nr 30 (1).			
Opracował: mgr inż. Rafał Urbaniak		Podpis: 	
Skala: 1:500	V.2018	nr rysunku: 1	nr arkusza: 2/5

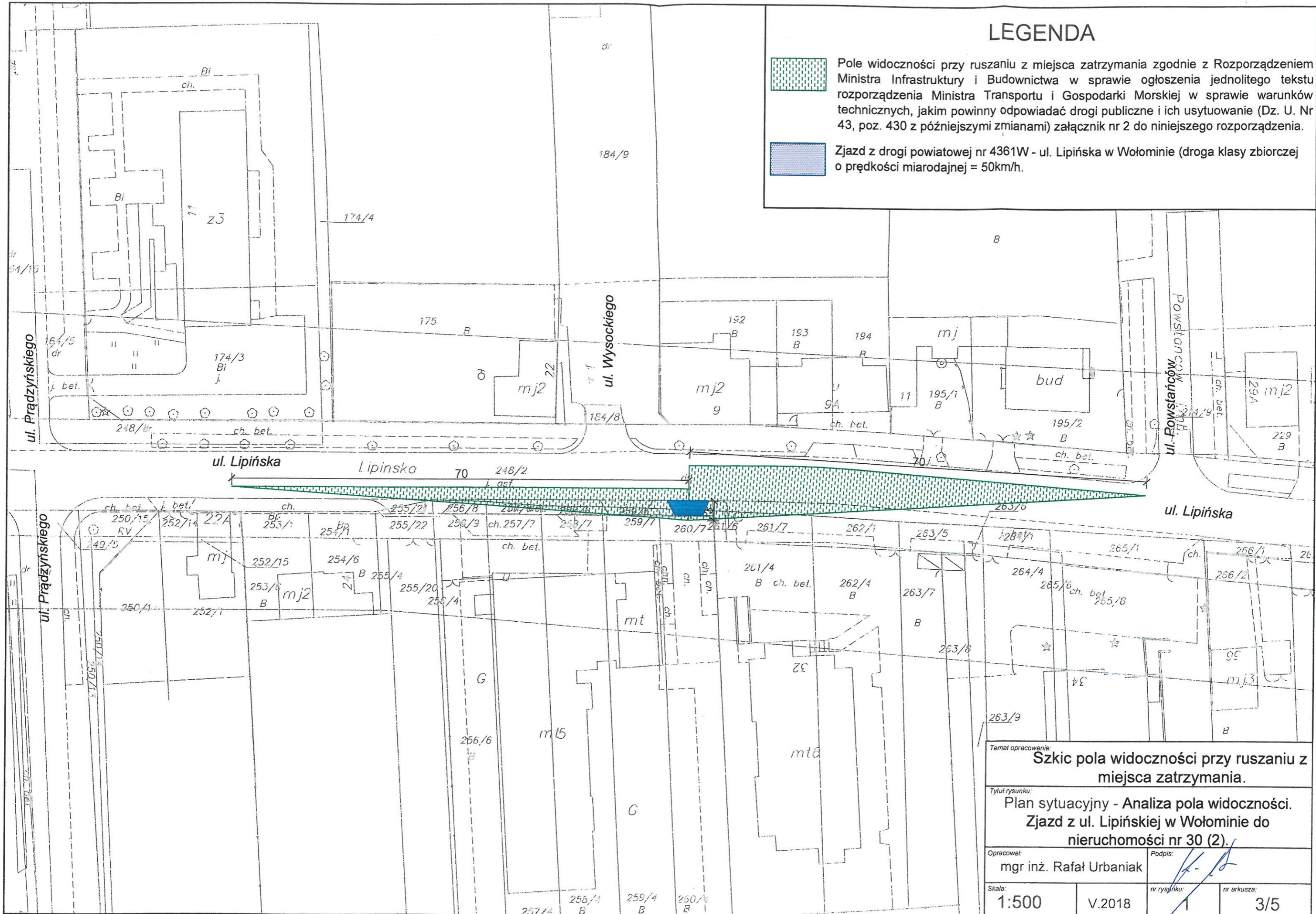
LEGENDA



Pole widoczności przy ruszaniu z miejsca zatrzymania zgodnie z Rozporządzeniem Ministra Infrastruktury i Budownictwa w sprawie ogłoszenia jednolitego tekstu rozporządzenia Ministra Transportu i Gospodarki Morskiej w sprawie warunków technicznych, jakim powinny odpowiadać drogi publiczne i ich usytuowanie (Dz. U. Nr 43, poz. 430 z późniejszymi zmianami) załącznik nr 2 do niniejszego rozporządzenia.

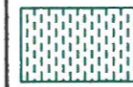


Zjazd z drogi powiatowej nr 4361W - ul. Lipińska w Wołominie (droga klasy zbiorczej o prędkości miarodajnej = 50km/h).



Temat opracowania: Szkic pola widoczności przy ruszaniu z miejsca zatrzymania.			
Tytuł rysunku: Plan sytuacyjny - Analiza pola widoczności. Zjazd z ul. Lipińskiej w Wołominie do nieruchomości nr 30 (2).			
Opracował: mgr inż. Rafał Urbaniak		Podpis: 	
Skala: 1:500	V.2018	nr rysunku: 1	nr arkusza: 3/5

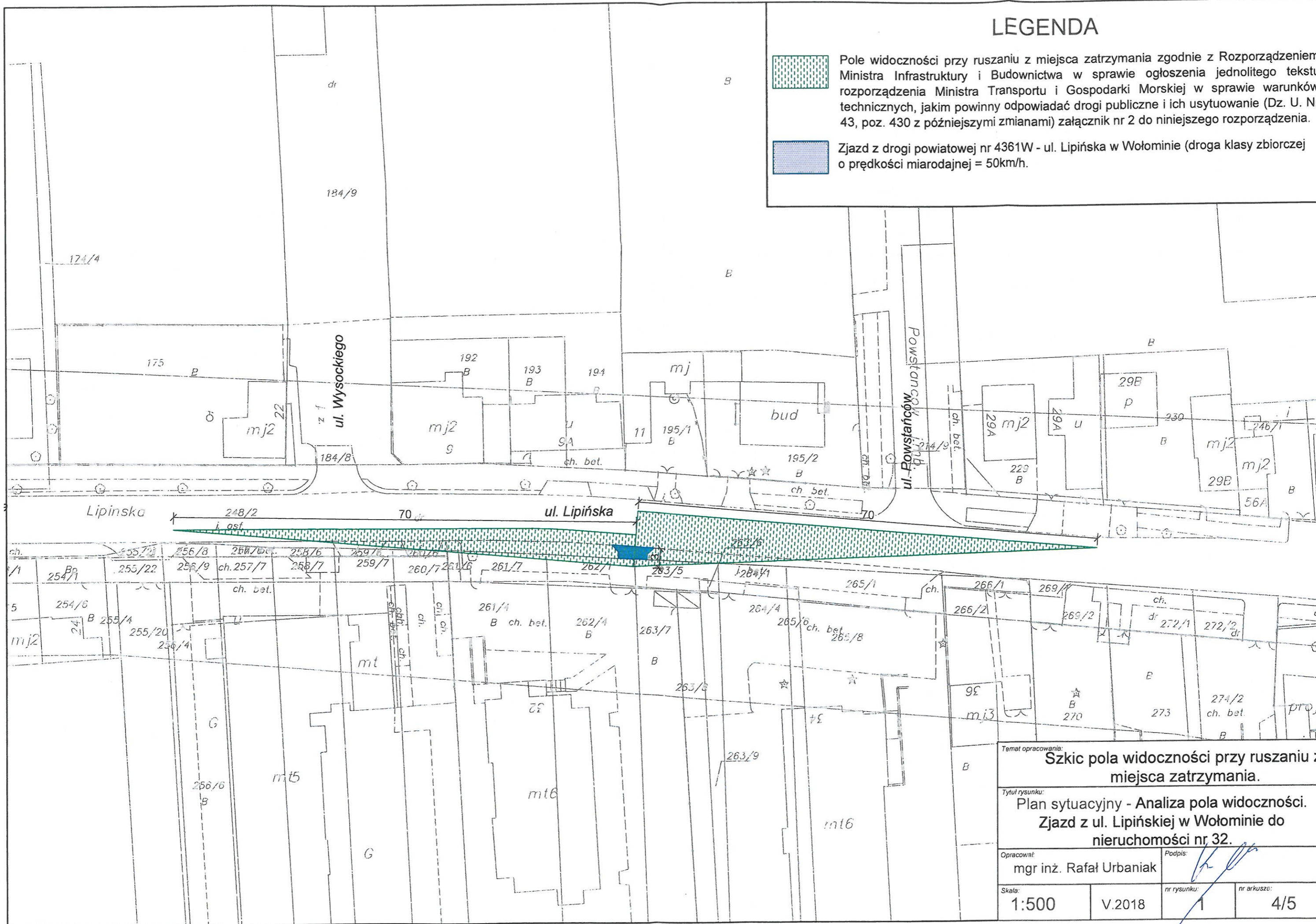
LEGENDA



Pole widoczności przy ruszaniu z miejsca zatrzymania zgodnie z Rozporządzeniem Ministra Infrastruktury i Budownictwa w sprawie ogłoszenia jednolitego tekstu rozporządzenia Ministra Transportu i Gospodarki Morskiej w sprawie warunków technicznych, jakim powinny odpowiadać drogi publiczne i ich usytuowanie (Dz. U. Nr 43, poz. 430 z późniejszymi zmianami) załącznik nr 2 do niniejszego rozporządzenia.

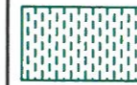


Zjazd z drogi powiatowej nr 4361W - ul. Lipińska w Wołominie (droga klasy zbiorczej o prędkości miarodajnej = 50km/h).

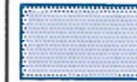


Temat opracowania:			
Szkic pola widoczności przy ruszaniu z miejsca zatrzymania.			
Tytuł rysunku:			
Plan sytuacyjny - Analiza pola widoczności. Zjazd z ul. Lipińskiej w Wołominie do nieruchomości nr 32.			
Opracował:		Podpis:	
mgr inż. Rafał Urbaniak			
Skala:	nr rysunku:	nr arkusza:	
1:500	1	4/5	

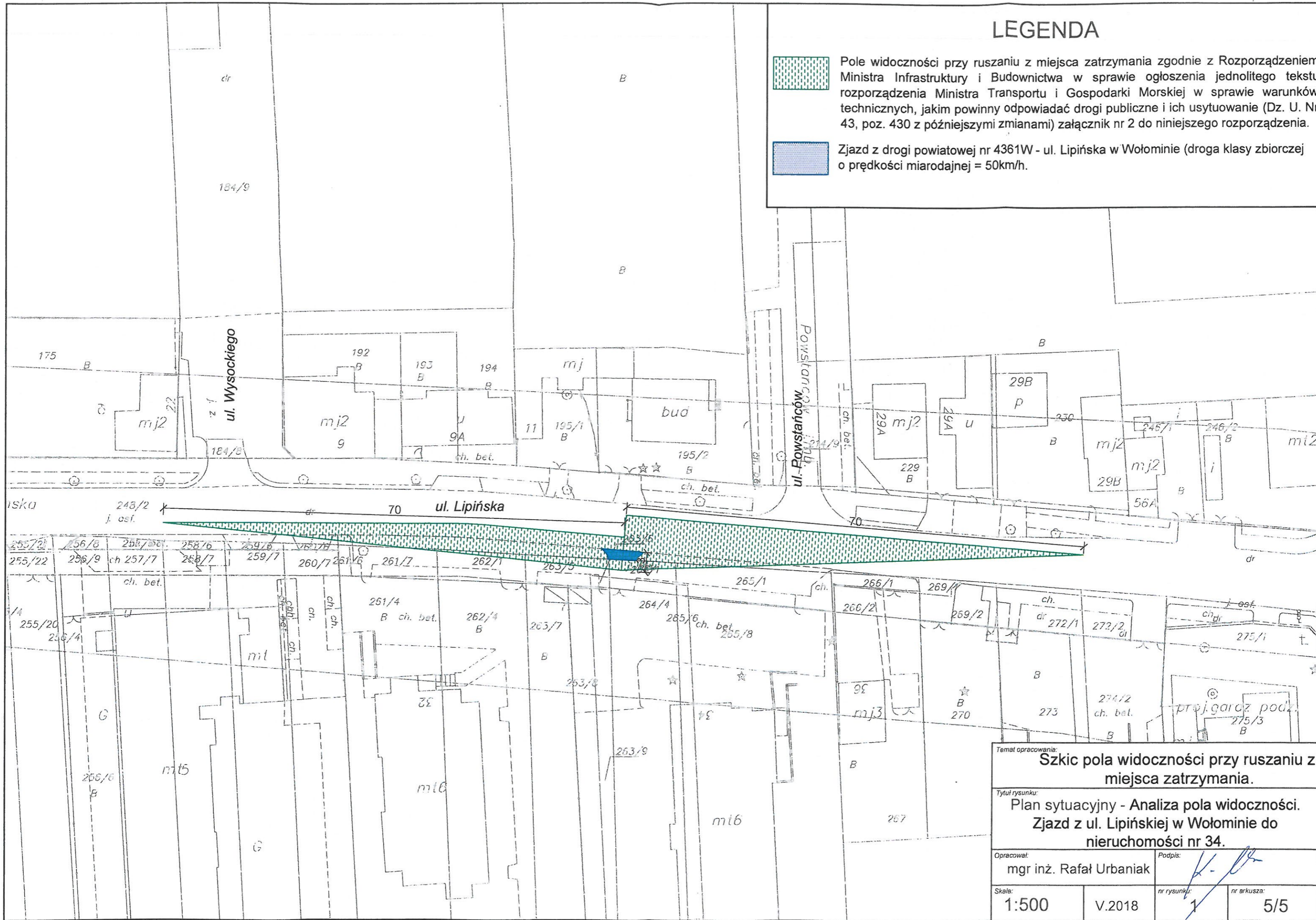
LEGENDA



Pole widoczności przy ruszaniu z miejsca zatrzymania zgodnie z Rozporządzeniem Ministra Infrastruktury i Budownictwa w sprawie ogłoszenia jednolitego tekstu rozporządzenia Ministra Transportu i Gospodarki Morskiej w sprawie warunków technicznych, jakim powinny odpowiadać drogi publiczne i ich usytuowanie (Dz. U. Nr 43, poz. 430 z późniejszymi zmianami) załącznik nr 2 do niniejszego rozporządzenia.



Zjazd z drogi powiatowej nr 4361W - ul. Lipińska w Wołominie (droga klasy zbiorczej o prędkości miarodajnej = 50km/h).



Temat opracowania: Szkic pola widoczności przy ruszaniu z miejsca zatrzymania.			
Tytuł rysunku: Plan sytuacyjny - Analiza pola widoczności. Zjazd z ul. Lipińskiej w Wołominie do nieruchomości nr 34.			
Opracował: mgr inż. Rafał Urbaniak		Podpis: <i>[Signature]</i>	
Skala: 1:500	V.2018	nr rysunku: 1	nr arkusza: 5/5